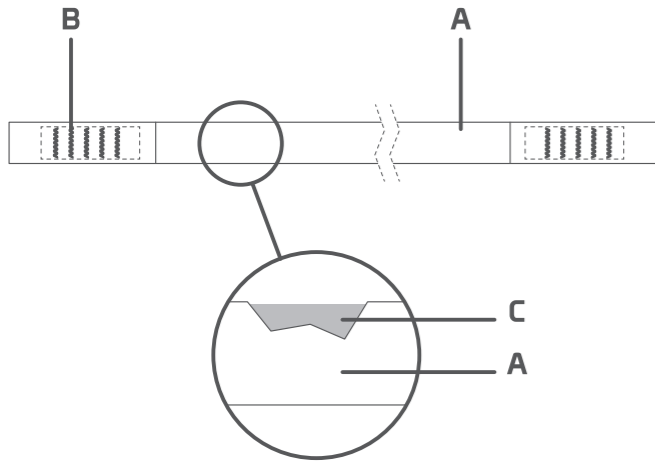


## NOMENCLATURE



A Webbing | B Main seams | C Internal wear indicator  
Main material: polyamide

A Fettuccia | B Cucitura principale | C Indicatore di usura interno  
Materiale principale: poliammide

A Sangle | B Couture principale | C Indicateur d'usure interne  
Matériau principal : polyamide

A Gurtband | B Hauptnaht | C Interne Verschleißanzeige  
Hauptmaterial: Polyamid

A Correa | B Costura principal | C Indicador interno de desgaste  
Material principal: poliamida



# 281.A00 LANYARD BULL

WWW.KONG.IT



Read and always follow the information supplied by the manufacturer  
Leggere e seguire sempre le informazioni fornite dal fabbricante  
Toujours lire et suivre les informations fournies par le fabricant  
Die Angaben des Herstellers müssen immer gelesen und befolgt werden  
Lea siempre y respeta la información proporcionada por el fabricante



Download the declaration of conformity at:  
Scarica la dichiarazione di conformità da:  
Télécharger la déclaration de conformité sur:  
Laden Sie die Konformitätserklärung herunter von:  
Descargar la declaración de conformidad en:  
[www.kong.it/conformity](http://www.kong.it/conformity)



Please calculate the lifespan of the device according to:  
Calcola la vita utile del dispositivo in accordo a:  
Calculer la durée de vie de le dispositif selon:  
Berechnen Sie die Lebensdauer der Vorrichtung nach:  
Calcular la vida útil del dispositivo según:  
[www.kong.it/en/life/](http://www.kong.it/en/life/)

Y5648000BEK

KONG S.p.A. - Via XXV Aprile, 4 23804 Monte Marenzo (LC) - Italy  
+39 0341 630506 | info@kong.it

## SPECIFIC INFORMATION

Master Text

Category III Personal Protective Equipment 281.A00 LANYARD BULL is:  
- a flexible connecting element without a length adjustment device;  
- an anchor device with one stationary anchor point without the need for a structural anchor or fixing element to fix it to the structure;  
- intended for use to protect and prevent against risks of fall from height;  
- suitable for use down to -30°C and wet down to -4°C;  
- certified according to EN 354:2010 and EN 795:2012 type B.

**Use in accordance with EN 354**  
Examples of correct use (fig. 1, 2, 3).

### Warning:

- the lanyard shall not be used for fall arrest purposes without any energy absorption, e.g. an energy absorber conforming to EN 355;
- the total length of the fall arrest system, (this device used with an energy absorber and connectors included) shall not exceed 2 m (fig. 3);
- appropriate precautions must be taken if the device could hit sharp edges;
- this device shall always be taut, in order to limit possible falls;
- do not connect more than one user to an energy absorber, or more than one energy absorber to a user (fig. 4);
- particular conditions (e.g. heat, cold, humidity, oil, dust) reduce the performance of the device.

### Use in accordance with EN 795 Type B

Permitted uses of this device as an anchor: it can be placed on a structure or fixed to it, e.g. by means of a lark's foot knot (fig. 5).  
The maximum deflection and maximum transmitted force measured during the tests carried out in accordance with EN 795:2012 Type B (using an HE 100 beam) are 100 mm and 9 kN respectively. These values refer to the 180 cm long version of the device and may vary depending on the type of installation, the structure and the length of the device.

### Warning:

- when this device is used as a part of a fall arrest system, the user shall be equipped with a means of limiting the maximum dynamic forces exerted on the user during arrest of a fall to a maximum of 6 kN;
- this device shall only be used for personal fall protection equipment and not for lifting equipment;
- it is recommended that the anchor device is marked with the date of the next or last inspection;
- if the marking is not accessible after installation, additional marking is recommended.

### Compatibility

- This device is designed to be used with:
- connectors conforming to EN 362;
  - harnesses conforming to EN 361, EN 358, EN 813;
  - anchor devices conforming to EN 795;
  - energy absorbers conforming to EN 355.

### Checks before and after use

- Before and after use, make sure that the device is in an efficient condition and that it works properly, in particular, check that:
- it is suitable for the intended use;
  - it does not have cuts, burns, chemical residues, excessive hair, wear, tear, or signs of UV contamination;
  - the seams are intact and that there are no cut or loose threads;
  - the internal wear indicator (C) is not exposed;
  - markings, including labels, are legible.

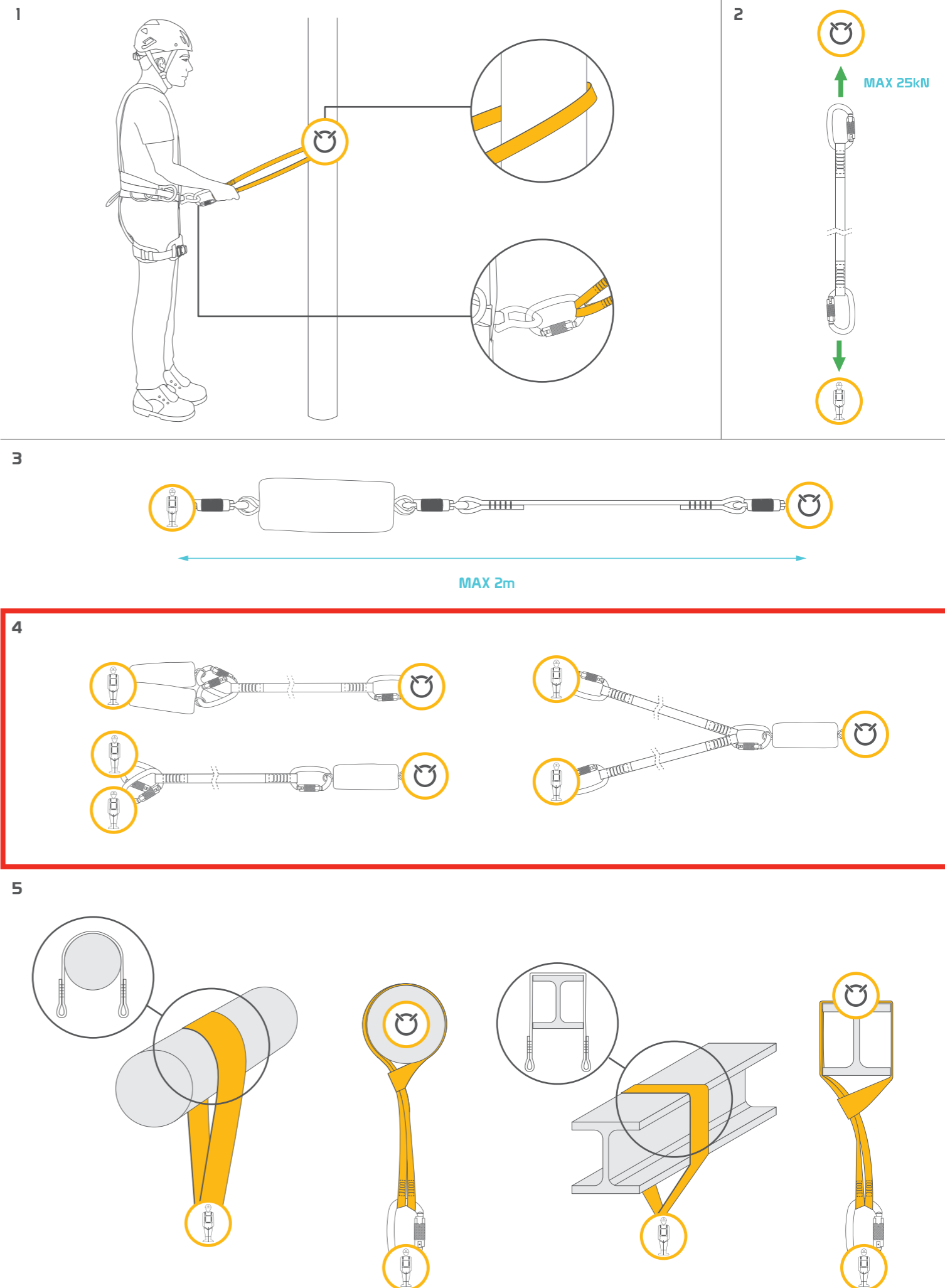
### General warnings:

- the device is only suitable for connecting one user;
- the use of this device knotted reduces its resistance by up to 60 %.

### Certification

This device has been certified by the notified body no. 2008 Certottica S.c.r.l. Zona Industriale Villanova 7/a - 32013 Longarone BL – Italy

## DRAWINGS



## INFORMAZIONI SPECIFICHE

Il Dispositivo di Protezione Individuale di III categoria 281.A00 LANYARD BULL è:

- un elemento di collegamento flessibile senza dispositivo di regolazione della lunghezza
- un dispositivo di ancoraggio dotato di un punto fisso, che non necessita di un ancoraggio strutturale o di un elemento di fissaggio per essere fissato alla struttura;
- destinato alla protezione e alla prevenzione dei rischi di caduta dall'alto;
- adatto all'utilizzo fino a -30°C e bagnato fino a -4°C;
- certificato in accordo alle norme EN 354:2010 e EN 795:2012 tipo B.

**Uso in conformità con la norma EN 354**

Esempi di utilizzo corretto (fig. 1, 2, 3).

**Attenzione:**

- il cordino non deve essere utilizzato per arrestare una caduta senza un sistema di assorbimento dell'energia, per esempio un dissipatore di energia;
- la lunghezza totale del sistema anticaduta (questo dispositivo utilizzato con un dissipatore di energia, connettori inclusi) non deve essere maggiore di 2 m (fig. 3);
- è necessario adottare opportune precauzioni, nel caso in cui il dispositivo possa urtare spigoli vivi;
- questo dispositivo deve essere sempre teso, in modo da limitare eventuali cadute;
- non collegare più di un utilizzatore a un dissipatore di energia o più di un dissipatore di energia a un utilizzatore (fig. 4);
- particolari condizioni (es. calore, freddo, umidità, olio, polvere) riducono le prestazioni del dispositivo.

**Uso in conformità con la norma EN 795 Tipo B**

Questo dispositivo può essere posizionato su una struttura o fissato ad essa, ad esempio con un nodo a bocca di lupo (fig. 5).

La deflessione massima e la forza massima trasmessa rilevate durante le prove secondo la norma EN 795:2012 tipo B (utilizzando una trave HE 100) sono rispettivamente pari a 100 mm e 9 kN.

Tali valori si riferiscono alla versione lunga 180 cm e possono variare in funzione della tipologia di installazione, della struttura e della lunghezza del dispositivo.

**Attenzione:**

- se il dispositivo è utilizzato in un sistema anticaduta, dotarsi di un dispositivo che limiti le forze dinamiche esercitate su di sé durante un'eventuale caduta a un massimo di 6 kN;
- questo dispositivo deve essere utilizzato solo come dispositivo di protezione contro le cadute dall'alto e non per il sollevamento;
- si raccomanda di contrassegnare il dispositivo di ancoraggio con la data dell'ultima o della prossima ispezione;
- se la marcatura non è accessibile dopo l'installazione, si consiglia di applicarne una aggiuntiva.

**Compatibilità**

Questo dispositivo è stato progettato per essere utilizzato con:

- connettori conformi alla norma EN 362;
- imbracature conformi alle norme EN 361, EN 358, EN 813;
- dispositivi di ancoraggio conformi alla norma EN 795;
- dissipatori di energia conformi alla norma EN 355.

**Controlli pre e post uso**

Prima e dopo l'uso assicurarsi che il dispositivo sia in condizioni efficienti e che funzioni correttamente, in particolare verificare che:

- sia adatto all'uso previsto;
- non presenti tagli, bruciature, residui di prodotti chimici, eccessiva peluria, usura, segni di contaminazione UV, soprattutto controllare le zone in contatto con componenti metallici;
- le cuciture siano integre e che non vi siano fili tagliati o allentati;
- l'indicatore di usura interno (C) non sia esposto;
- la marcatura e le etichette siano leggibili.

**Avvertenze generali:**

- il dispositivo è adatto per collegare un solo utilizzatore;
- l'utilizzo di questo dispositivo annodato ne riduce la resistenza fino al 60 %.

**Certificazione**

Questo dispositivo è stato certificato dall'organismo notificato n. 2008 Certottica S.c.r.l. Zona Industriale Villanova 7/a - 32013 Longarone BL – Italia

## INFORMATIONS SPÉCIFIQUES

L'Équipement de Protection Individuelle de catégorie III 281.A00 LANYARD BULL est :

- Un élément de connexion flexible sans dispositif de réglage de la longueur ;
- Un dispositif d'ancrage équipé d'un point fix, qui ne nécessite pas d'ancrage structurel ou d'élément de fixation à la structure ;
- Destiné à la protection et la prévention des risques de chute de hauteur ;
- Adapté à une utilisation jusqu'à -30°C et, lorsqu'il est mouillé, jusqu'à -4 °C ;
- Certifié conformément aux normes EN 354 et EN 795:2012 type B.

**Utilisation selon la norme EN 354**

Exemples d'utilisation correcte (fig. 1, 2, 3).

**Attention :**

- La longe ne doit pas être utilisée pour arrêter une chute sans dispositif d'absorption d'énergie, par exemple un absorbeur d'énergie selon la norme EN 355;
- La longueur totale de l'ensemble du système d'arrêt des chutes (ce dispositif, l'absorbeur d'énergie et les connecteurs) ne doit pas dépasser 2 m (fig. 3) ;
- Des précautions appropriées doivent être prises si le dispositif risque de heurter des arêtes vives ;
- Ce dispositif doit toujours être tendu afin de limiter les chutes éventuelles ;
- Ne pas connecter plus d'un utilisateur à un absorbeur d'énergie, ni plus d'un absorbeur d'énergie à un utilisateur (fig. 4);
- Des conditions particulières (par exemple, chaleur, froid, humidité, huile, poussière) réduisent les performances du dispositif.

**Utilisation selon la norme EN 795 Type B**

Utilisation correcte comme dispositif d'ancrage : ce dispositif peut être placé sur une structure ou fixé à celle-ci, par exemple au moyen d'un nœud en tête d'alouette (fig. 5).

La flèche maximale et la force maximale transmise relevées lors des essais réalisés conformément à la norme EN 795:2012 de type B (à l'aide d'une poutre HE 100) sont respectivement de 100 mm et de 9 kN. Ces valeurs se réfèrent à la version d'une longueur de 180 cm et peuvent varier en fonction du type d'installation, de la structure et de la longueur du dispositif.

**Attention :**

- Si le dispositif est utilisé dans un système d'arrêt des chutes, l'utilisateur doit être équipé d'un moyen de limiter les forces dynamiques maximales exercées lors de l'arrêt d'une chute à un maximum de 6 kN ;
- Ce dispositif ne doit être utilisé que comme dispositif de protection contre les chutes de hauteur et non pour le lavage ;
- Il est recommandé de marquer le dispositif d'ancrage avec la date de la dernière inspection effectuée ;
- Si le marquage n'est pas accessible après l'installation, un marquage supplémentaire est recommandé.

**Compatibilité**

Ce dispositif est conçu pour être utilisé avec :

- Des connecteurs conformes à la norme EN 362 ;
- Des harnais conformes aux normes EN 361, EN 358, EN 813 ;
- Des dispositifs d'ancrage conformes à la norme EN 795 ;
- Des absorbeurs d'énergie conformes à la norme EN 355.

**Contrôles avant et après l'emploi**

Avant et après l'utilisation, assurez-vous que le dispositif est dans un état efficace et qu'il fonctionne correctement, en particulier, vérifiez que :

- Il est adapté à l'utilisation prévue ;
- Il est exempt de coupures, de brûlures, de résidus chimiques, de peluches excessives, d'usure et de signes de contamination par les UV ;
- Les coutures sont intactes et qu'il n'y a pas de fils coupés ou lâches ;
- L'indicateur d'usure interne (C) n'est pas exposé ;
- Les marquages sont lisibles.

**Avertissements généraux :**

- Le dispositif n'est adapté qu'au raccordement d'un seul utilisateur ;
- L'utilisation de ce dispositif noué réduit sa résistance jusqu'à 60 %.

**Certification**

Ce dispositif a été certifié par l'organisme notifié n° 2008 Certottica S.c.r.l. Zona Industriale Villanova 7/a - 32013 Longarone BL – Italia

## SPEZIFISCHE INFORMATIONEN

Die persönliche Schutzausrüstung der Kategorie III 281.A00 LANYARD BULL ist:
- ein flexibles Verbindungsmittel ohne Längeneinstellungsvorrichtung;
- eine Anschlageinrichtung mit einem ortsfesten Anschlagpunkt, für dessen Befestigung an der baulichen Einrichtung, keine baulich verankerten Befestigungsmittel oder Befestigungselemente erforderlich sind;
- für den Schutz und die Vermeidung von Absturzrisiken bestimmt;
- für den Einsatz bei Temperaturen bis zu -30°C und bei Nässe bis zu -4°C geeignet;
- gemäß den Normen EN 354:2010 und EN 795:2012 Typ B zertifiziert.

**Verwendung gemäß EN 354**

Beispiele für die korrekte Verwendung (Abb. 1, 2, 3).

**Achtung:**

- das Verbindungsmittel darf nicht ohne Energieaufnahmevorrichtung, z. B. einen Falldämpfer gemäß EN 355, als Absturzsicherung verwendet werden;
- die Länge des gesamten Systems (dieses Gerät bei Verwendung mit einem Falldämpfer, einschließlich Verbindungselementen) darf 2 m nicht überschreiten (Abb. 3);
- es müssen geeignete Vorsichtsmaßnahmen getroffen werden, wenn das Gerät auf scharfe Kanten treffen könnte;
- das Gerät muss stets straff gehalten werden, um einen möglichen Sturz zu begrenzen;
- schließen Sie nicht mehr als einen Benutzer an einen Falldämpfer oder mehr als einen Falldämpfer an einen Benutzer an (Abb. 4);
- besondere Bedingungen (z. B. Hitze, Kälte, Feuchtigkeit, Öl, Staub) verringern die Leistung des Geräts.

**Verwendung nach EN 795 Typ B**

Zulässige Verwendung der Anschlageinrichtung: sie kann auf ein Bauteil aufgestellt oder daran befestigt werden, z.B. mittels eines Ankerstichknotens (Abb. 5).

Der während der Prüfungen gemäß EN 795:2012 Typ B (unter Verwendung eines HE-100-Trägers) ermittelte maximale Durchhang und die maximal übertragene Kraft betragen jeweils 100 mm und 9 kN. Diese Werte beziehen sich auf die 180 cm lange Version und können je nach Art der Installation, Bauteil und Länge des Geräts variieren.

**Achtung:**

- wenn die Vorrichtung als Teil eines Absturzschutzsystems verwendet wird, dann muss man sich mit geeigneten Mitteln (z.B. Falldämpfer) ausrüsten, zur Minderung der Aufschlagkräften auf maximal 6 kN, die bei der Fallbremsung auftreten können;
- diese Vorrichtung darf nur als Schutzvorrichtung gegen Absturz und nicht zum Heben verwendet werden;
- es wird empfohlen, das Datum der letzten Inspektion auf dem Gerät zu vermerken;
- wenn die Kennzeichnung nach der Montage nicht mehr zugänglich ist, wird es eine zusätzliche empfohlen.

**Kompatibilität**

Dieses Gerät ist für die Verwendung mit folgenden Geräten:

- Verbindungselemente nach EN 362;
- Auffanggurten und Gurtzeuge nach EN 361, EN 358, EN 813;
- Anschlageinrichtungen gemäß EN 795;
- Falldämpfer gemäß EN 355.

**Kontrollen vor und nach dem Gebrauch**

Vergewissern Sie sich vor und nach der Benutzung, dass sich das Gerät in einem effizienten Zustand befindet und ordnungsgemäß funktioniert, und prüfen Sie insbesondere, ob:

- es für die vorgesehene Verwendung geeignet ist;
- es keine Schnitte, Verbrennungen, chemischen Rückstände, übermäßige Behaarung oder Abnutzung aufweist;
- die Nähte intakt sind und keine abgeschnittenen oder losen Fäden vorhanden sind;
- der interne Verschleißanzeiger (C) nicht freiliegt;
- die Markierungen, einschließlich der Etiketten, lesbar sind.

**Allgemeine Warnungen:**

- das Gerät ist nur für den Anschluss eines Benutzers geeignet;
- die Verwendung dieser Vorrichtung mit Knoten verringert ihre Festigkeit um bis zu 60 %.

**Zertifizierung**

Zertifiziert von der benannten Stelle Nr. 2008 Certottica S.c.r.l. Zona Industriale Villanova 7/a - 32013 Longarone BL – Italien

## INFORMACIÓN ESPECÍFICA

El Equipo de Protección Individual de Categoría III 281.A00 LANYARD BULL es:

- un elemento de conexión flexible sin dispositivo de ajuste de longitud;
- un dispositivo de anclaje con un punto de anclaje estacionario y que no necesita que los anclajes estructurales o elementos de fijación se fijen a la estructura;
- destinado a la protección y prevención de los riesgos de caídas desde alturas;
- apto para su uso hasta -30°C y mojado hasta -4°C;
- certificado según las normas EN 354:2010 y EN 795:2012 tipo B.

**Utilización según la norma EN 354**

Ejemplos de uso correcto (fig. 1, 2, 3).

**Atención:**

- el elemento de amarre no se debe usar para detener caídas sin un dispositivo de absorción de energía, como un absorbedor de energía según la norma EN 355;
- la longitud total del sistema anticaídas (este dispositivo, el absorbedor de energía, incluidos los conectores) no debe superar los 2 m (fig. 3);
- deben tomarse las precauciones adecuadas si el dispositivo puede golpear bordes afilados;
- este dispositivo debe estar siempre tensado para limitar las posibles caídas;
- no conecte más de un usuario a un absorbedor de energía ni más de un absorbedor de energía a un usuario (fig. 4);
- condiciones particulares (por ejemplo, calor, frío, humedad, aceite, polvo) reducen el rendimiento del dispositivo.

**Utilización conforme a la norma EN 795 Tipo B**

Este dispositivo puede colocarse sobre una estructura o fijarse a ella, por ejemplo, mediante un nudo presilla de alondra (fig. 5).

La deflexión máxima y la fuerza máxima transmitida registradas durante los ensayos realizados según la norma EN 795:2012 tipo B (utilizando una viga HE 100) son, respectivamente, 100 mm y 9 kN. Estos valores se refieren a la versión de 180 cm de longitud del dispositivo y pueden variar en función del tipo de instalación, de la estructura y de la longitud del dispositivo.

**Atención:**

- si el dispositivo se usa como parte de un sistema anticaídas, el usuario debe estar equipado con dispositivos adecuados para reducir las fuerzas de impacto creadas durante la detención de una caída a un máximo de 6 kN;
- este dispositivo sólo debe utilizarse como dispositivo de protección contra las caídas de altura y no para la elevación;
- se recomienda marcar el dispositivo de anclaje con la fecha de la última inspección realizada;
- si el marcado no es accesible después de la instalación, se recomienda realizar uno adicional.

**Compatibilidad**

Este dispositivo está diseñado para ser utilizado con:

- conectores conformes a la norma EN;
- arneses conformes a las normas EN 361, EN 358, EN 813;
- dispositivos de anclaje conformes a la norma EN 795;
- absorbedores de energía conformes a la norma EN 355.

**Comprobaciones antes y después del uso**

Antes y después del uso, asegúrese de que el aparato está en condiciones eficientes y funciona correctamente, en particular compruebe que:

- es adecuado para el uso previsto;
- no presenta cortes, quemaduras, residuos químicos, vello excesivo, desgaste, signos de contaminación por rayos UV;
- las costuras están intactas y no hay hilos cortados o sueltos;
- el indicador de desgaste interno (C) no esté expuesto;
- las marcas, etiquetas incluidas, sean legibles.

**Advertencias generales:**

- el dispositivo sólo es adecuado para conectar un usuario;
- el uso de este dispositivo anudado reduce su resistencia hasta en un 60%.

**Certificación**

Este dispositivo ha sido certificado por el organismo notificado n° 2008 Certottica S.c.r.l. Zona Industriale Villanova 7/a - 32013 Longarone BL – Italia

## MARKINGS

<b>EN 354:10   EN 795:12/B</b>
<b>Conformity to European Norm</b> Conformità alla Norma Europea Conforme à la norme européenne Entspricht der Europäischen Norm Conformidad con la normativa europea

**EN 795:12/B**

**Type B anchor device, according to EN 795**

Dispositivo di ancoraggio di Tipo B, secondo la norma EN 795
Dispositif d'ancrage de Type B, selon la norme EN 795
Anschlageinrichtung Typ B gemäß EN 795
Dispositivo de anclaje de tipo B, según EN 795

**25 kN**

**Minimum Breaking Strength (MBS)**

Carico minimo di rottura (MBS)

Résistance minimale à la rupture (MBS)

Mindestbruchfestigkeit (MBS)

Resistencia a ruptura mínima (MBS)

**L\*m**

**Maximum length of the device**

Lunghezza massima del dispositivo

Longueur maximale du dispositif

Maximale Länge der Vorrichtung

Longitud máxima del dispositivo

**MAX 1**

**The device is only suitable for connecting one user**

Il dispositivo è adatto per collegare un solo utilizzatore

Le dispositif n'est adapté qu'au raccordement d'un seul utilisateur

Das Gerät ist nur für den Anschluss eines Benutzers geeignet

El dispositivo sólo es adecuado para conectar un usuario