

SWIVEL 300

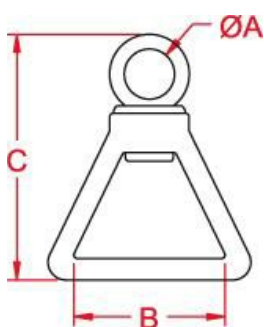


BRONZO MARINO | ALTA QUALITÀ | PRODOTTO IN ITALIA

Girello (connettore girevole) realizzato in bronzo marino di altissima qualità, prodotto in Italia. Utilizzato per la pelletteria (borse, guinzagli, bardature cavalli).

Attività di utilizzo

FERRAMENTA



CODICI ARTICOLO

Articolo	CE EN	Materiale	▲ (g)	◆ (kN)	Finitura	A (mm)	B (mm)	C (mm)
300080000YK	/	Bronzo	56	/	Naturale	8 mm - 5/16 inch	28 mm - 1.7/64 inch	60 mm - 2.23/64 inch
300080N00XK	/	Bronzo	56	/	Nichelato	8 mm - 5/16 inch	28 mm - 1.7/64 inch	60 mm - 2.23/64 inch