

KONG S.p.A.

Via XXV Aprile, 4 - (zona industriale)
I-23804 - MONTE MARENZO (LC) - ITALY
Tel. +39 0341630506 - Fax +39 0341641550
www.kong.it - kong@kong.it



UNI EN ISO 9002

DICHIARAZIONE DI CONFORMITA' CE

Il fabbricante

KONG S.p.A. - Via XXV Aprile, 4 - 23804 Monte Marenzo LC – Italia

dichiara che il nuovo Dispositivo di Protezione Individuale (DPI)

Dispositivo di ancoraggio WIDE EYE

- ✓ è conforme alle disposizioni della Direttiva 89/686/CEE e alla norma nazionale che recepisce la norma armonizzata EN 795B,
- ✓ è identico al DPI oggetto dell'attestato di certificazione CE n. P5 02 11 23385 095 rilasciato da TÜV PRODUCT SERVICE GMBH (n. 0123) - Riedlerstrasse 65 – D-80339 München - (Deutschland),
- ✓ è sottoposto alla procedura prevista all'articolo 11, punto B della Direttiva 89/686/CEE, sotto il controllo dell'organismo notificato ITALCERT (n. 0426) - V.le Sarca, 336 - 20126 Milano - (Italia).

EC DECLARATION OF CONFORMITY

The manufacturer

KONG S.p.A. Via XXV Aprile, 4 – 23804 Monte Marenzo LC – Italy

declares, that the new Personal Protective Equipment (PPE)

Anchor Device WIDE EYE

- ✓ is in conformity with the provisions of Council Directive 89/686/EEC and with the national standard transposing harmonized standard EN 795B,
- ✓ is identical with PPE which is the subject of EC certificate of conformity no P5 02 11 23385 095 issued by TÜV PRODUCT SERVICE GMBH (n. 0123) - Riedlerstrasse 65 – D-80339 München - (Deutschland),
- ✓ is subject to the procedure set out in article 11 point B of Directive 89/686/EEC, under the supervision of the notified body ITALCERT (n. 0426) - V.le Sarca, 336 - 20126 Milano - (Italia).

DÉCLARATION DE CONFORMITÉ CE

Le fabricant

KONG S.p.A. - Via XXV Aprile, 4 - 23804 Monte Marenzo LC – Italia

déclare que l'EPI neuf décrit ci-après

Système d'ancrage WIDE EYE

- ✓ est conforme aux dispositions de la directive 89/686/CEE et, le cas échéant, à la norme nationale transposant la norme harmonisée N° EN 795B,
- ✓ est identique à l'EPI ayant fait l'objet de l'attestation «CE» de type N° CE n. P5 02 11 23385 095 délivrée par TÜV PRODUCT SERVICE GMBH (n. 0123) - Riedlerstrasse 65 – D-80339 München - (Deutschland),
- ✓ est soumis à la procédure visée à l'article 11 partie B de la directive 89/686/CEE, sous le contrôle de l'organisme notifié ITALCERT (n. 0426) - V.le Sarca, 336 - 20126 Milano - (Italia).

Monte Marenzo, 20 Dicembre 2002

KONG S.p.A.
Il Direttore Generale
Dr. Marco Bonaiti

EG - Baumusterprüfbescheinigung



Nr.: P5 02 11 23385 095

gemäß Artikel 8, Absatz 4 (Gerät der Kategorie 3) der Richtlinie des Rates Nr. 89/686/EWG für persönliche Schutzausrüstungen für

Kong S.p.A.

Via XXV Aprile, 3 (ZI)

24030 Monte Marenzo (BG)
Italien

Produkt: PSA zum Schutz gegen Stürze aus der Höhe

Modell: Anschlageinrichtung nach EN 795 B
Typ SPIT WIDE EYE

Kenndaten: Technischer Bericht Nr. 70024366
Kenndaten: siehe Anlage

Das oben bezeichnete Gerät entspricht den grundlegenden Anforderungen der EG-Richtlinie.

Grundlage dieses Zertifikates ist das zur Prüfung und Zertifizierung vorgestellte Prüfmuster sowie dessen technische Dokumentation. Die detaillierten Ergebnisse der Prüfung sowie die technische Dokumentation sind dem Prüfbericht zu entnehmen.

Prüfberichtsnummer: 70024366

Dieses Zertifikat bezieht sich ausschließlich auf das TÜV PRODUCT SERVICE für die Prüfung überlassene Prüfmuster. Eine zeitliche Begrenzung ist deshalb irrelevant.

Freigegeben mit der obigen EG-Baumusterprüfbescheinigungs-Nr. durch die Zertifizierstelle von TÜV PRODUCT SERVICE.



Abteilung:

MUCMED3 / Kn

Datum:

27.11.2002

TÜV PRODUCT SERVICE GMBH ist gemeldete Stelle gemäß der Richtlinie des Rates Nr. 89/686/EWG für persönliche Schutzausrüstungen, notifiziert durch Veröffentlichung im Amtsblatt der EG Nr. C 203/44 vom 22.7.1994 mit der Kennnummer 0123.

ZERTIFIKAT ◆ CERTIFICATE ◆ 認証証書 ◆ CERTIFICADO ◆ CERTIFIKAT ◆ CERTIFICAT

Anlage zu

EG - Baumusterprüfbescheinigung

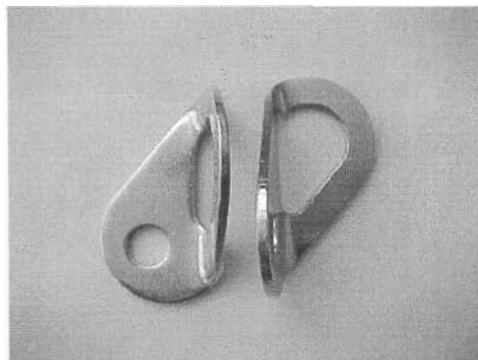


Nr.: P5 02 11 23385 095

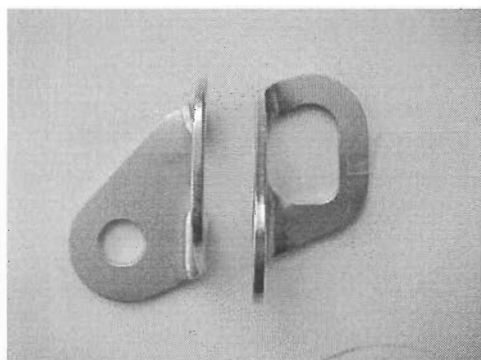
Typ: Transportable, vorübergehende Anschlagereinrichtung nach EN 795 B, Typ: SPIT WIDE EYE;
 Prinzip: Bohrhakenlasche
 Versionen:
 - mit tropfenförmiger Einklinköffnung:
 - CTMO20A für 12 mm Bolt
 - CTMO21A für 10 mm Bolt
 - mit ovaler Einklinköffnung:
 - CTMO22A für 12 mm Bolt
 - CTMO23A für 10 mm Bolt
 Material: Edelstahlblech AISI 304 (X5CrNi18-10); 3 mm dick
 Außenabmaße:
 CTMO20A, CTMO 21A: 35 mm x 32 mm x 60 mm
 CTMO22A, CTMO 23A: 41,5 mm x 33 mm x 64 mm
 Markierung: KONG BONAITI ITALY; CE 0426, EN 795B
 Gewicht:
 CTMO20A: 50 Gramm
 CTMO21A: 51 Gramm
 CTMO22A: 45 Gramm
 CTMO23A: 45 Gramm



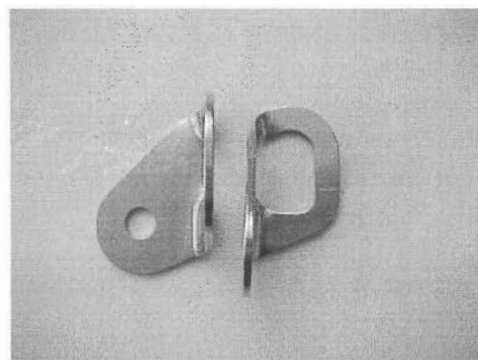
CTMO20A



CTMO21A



CTMO22A



CTMO23A

Organisationseinheit: MUCMED3 / kn
 Datum: 2002-11-28

