

**KONG** S.p.A.

Via XXV Aprile, 4 - (zona industriale)  
I - 23804 - MONTE MARENZO (LC) - ITALY  
Tel. +39 0341630506 - Fax +39 0341641550  
**www.kong.it - kong@kong.it**



since  
1830

UNI EN ISO 9002

## DICHIARAZIONE DI CONFORMITA' CE

Il fabbricante

**KONG S.p.A. - Via XXV Aprile, 4 - 23804 Monte Marenzo LC - Italia**

dichiara che il nuovo Dispositivo di Protezione Individuale (DPI)

**Dispositivo di ancoraggio SOLEYMIEUX SYSTEM - SPIT**

- ✓ è conforme alle disposizioni della Direttiva 89/686/CEE e alle norme nazionali che recepiscono le norme armonizzate EN 795B e EN 959,
- ✓ è identico al DPI oggetto dell'attestato di certificazione CE n. P5 02 12 23385 097 rilasciato da TÜV PRODUCT SERVICE GMBH (n. 0123) - Riedlerstrasse 65 - D-80339 München - (Deutschland),
- ✓ è sottoposto alla procedura prevista all'articolo 11, punto B della Direttiva 89/686/CEE, sotto il controllo dell'organismo notificato ITALCERT (n. 0426) - V.le Sarca, 336 - 20126 Milano - (Italia).

## EC DECLARATION OF CONFORMITY

The manufacturer

**KONG S.p.A. Via XXV Aprile, 4 - 23804 Monte Marenzo LC - Italy**

declares, that the new Personal Protective Equipment (PPE)

**Anchor Device SOLEYMIEUX SYSTEM - SPIT**

- ✓ is in conformity with the provisions of Council Directive 89/686/EEC and with the national standards transposing harmonized standards EN 795B and EN 959,
- ✓ is identical with PPE which is the subject of EC certificate of conformity no P5 02 12 23385 097 issued by TÜV PRODUCT SERVICE GMBH (n. 0123) - Riedlerstrasse 65 - D-80339 München - (Deutschland),
- ✓ is subject to the procedure set out in article 11 point B of Directive 89/686/EEC, under the supervision of the notified body ITALCERT (n. 0426) - V.le Sarca, 336 - 20126 Milano - (Italia).

## DÉCLARATION DE CONFORMITÉ CE

Le fabricant

**KONG S.p.A. - Via XXV Aprile, 4 - 23804 Monte Marenzo LC - Italia**

déclare que l'EPI neuf décrit ci-après

**Système d'ancrage SOLEYMIEUX SYSTEM - SPIT**

- ✓ est conforme aux dispositions de la directive 89/686/CEE et, le cas échéant, à les normes nationales transposant les normes harmonisées N° EN 795B et EN 959,
- ✓ est identique à l'EPI ayant fait l'objet de l'attestation «CE» de type N° CE n. P5 02 12 23385 097 délivrée par TÜV PRODUCT SERVICE GMBH (n. 0123) - Riedlerstrasse 65 - D-80339 München - (Deutschland),
- ✓ est soumis à la procédure visée à l'article 11 partie B de la directive 89/686/CEE, sous le contrôle de l'organisme notifié ITALCERT (n. 0426) - V.le Sarca, 336 - 20126 Milano - (Italia).

Monte Marenzo, 20 Dicembre 2002

**KONG S.p.A.**

Il Direttore Generale

Dr. Marco Bonaiti

# EG - Baumusterprüfbescheinigung



**Nr.: P5 02 12 23385 097**

gemäß Artikel 8, Absatz 4 (Gerät der Kategorie 3) der Richtlinie des Rates Nr. 89/686/EWG für persönliche Schutzausrüstungen für

**Kong S.p.A.**

**Via XXV Aprile, 3 (ZI)**

**24030 Monte Marenzo (BG)  
Italien**

**Produkt: PSA zum Schutz gegen Stürze aus der Höhe**

**Modell: Anschlageinrichtung nach EN 795 B und EN 959  
Typ Soleymieux System; Lasche**

**Kenndaten: Technischer Bericht Nr. 70015725/2  
Kenndaten: siehe Anlage**

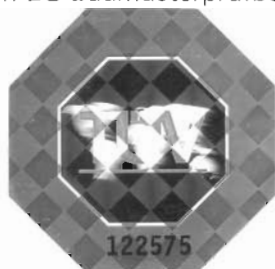
Das oben bezeichnete Gerät entspricht den grundlegenden Anforderungen der EG-Richtlinie.

Grundlage dieses Zertifikates ist das zur Prüfung und Zertifizierung vorgestellte Prüfmuster sowie dessen technische Dokumentation. Die detaillierten Ergebnisse der Prüfung sowie die technische Dokumentation sind dem Prüfbericht zu entnehmen.

Prüfberichtsnummer: 70015725

Dieses Zertifikat bezieht sich ausschließlich auf das TÜV PRODUCT SERVICE für die Prüfung überlassene Prüfmuster. Eine zeitliche Begrenzung ist deshalb irrelevant.

Freigegeben mit der obigen EG-Baumusterprüfbescheinigungs-Nr. durch die Zertifizierstelle von TÜV PRODUCT SERVICE.



**Abteilung: MUCMED3 / Kn  
Datum: 16.12.2002**

TÜV PRODUCT SERVICE GMBH ist gemeldete Stelle gemäß der Richtlinie des Rates Nr. 89/686/EWG für persönliche Schutzausrüstungen, notifiziert durch Veröffentlichung im Amtsblatt der EG Nr. C 203/44 vom 22.7.1994 mit der Kennnummer 0123.

Anlage zu

**EG - Baumusterprüfbescheinigung****Nr.: P5 02 12 23385 097**

Typ: Transportable, vorübergehende Anschlageinrichtungen nach EN 795 B und Bohrhakenlasche nach EN 959, Typ: **SOLEYMIEUX SYSTEM; Lasche**

Prinzip: transportable Bohrhakenlasche zum Einklinken mit Federbügel in:

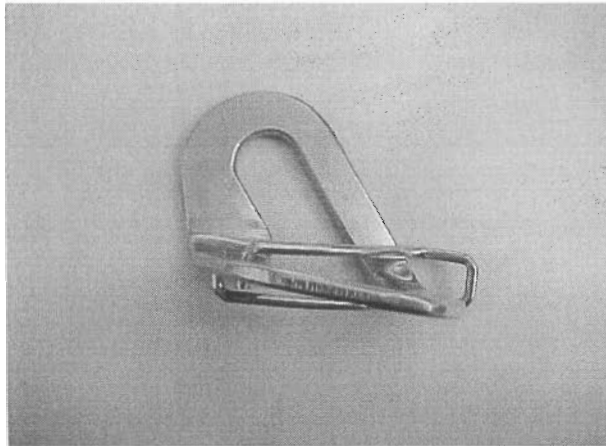
- Spreizdübel-Gewindestange mit selbstsichernder Mutter, Distanzhülse und 2 Beilagscheiben in M10;
- Klebeanker-Sechskantschraube mit Distanzhülse und 2 Beilagscheiben in M10;
- Spreizdübel-Gewindestange mit selbstsichernder Mutter, Distanzhülse und 1 Beilagscheibe Wand-seitig in M12;
- Klebeanker-Sechskantschraube mit Distanzhülse und 1 Beilagscheibe Wand-seitig in M12;
- Klebeanker-Sechskantschraube in M12;
- Spreizdübel-Gewindestange mit Anzugmutter und selbstsichernder Distanzmutter (Distanz 8-10 mm) in M12;
- gekonterte Sechskantschraube durch Wand (z.B. Stahlblech) mit Anzugmutter und selbstsichernder Distanzmutter (Distanz 8-10 mm) in M12;

Siehe hierzu auch Informationsbroschüre, fig. 1,2 und 3;

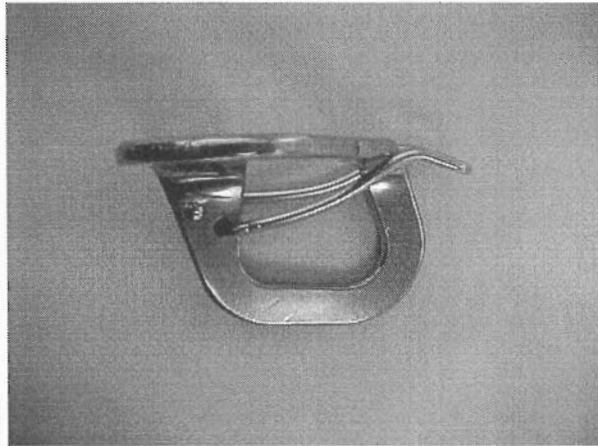
Material Lasche: Edelstahlblech AISI 304 (X5CrNi18-10); 3,5 mm dick  
 Material Federbügel: Edelstahldraht AISI 302 (X5CrNi18-10); Ø 2,5 mm  
 Material Distanzhülse: Edelstahlrohr AISI 304 (X5CrNi18-10); Ø 12,5 mm aufgebördelt auf Ø15,5 mm; 8 mm breit; 0,5 mm dick;

Außenabmaße: 60 mm x 46 mm x 36 mm  
 Markierung: KONG BONAITI ITALY; CE 0426, EN 795B; EN 959  
 Gewicht Lasche: 51 Gramm

SOLEYMIEUX SYSTEM; Lasche

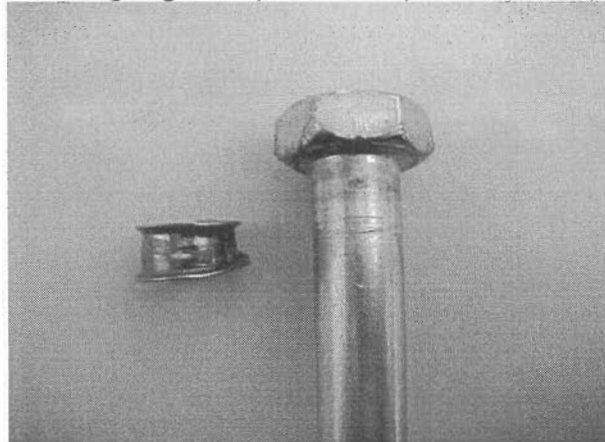


von vorne



von oben

Befestigungskomponenten (eine Version):



Distanzhülse und M12-Schraube (Beilagscheibe fehlt)

Organisationseinheit:  
Datum:

