

KONG S.p.A.

Via XXV Aprile, 4 - [zona industriale]
I-23804 - MONTE MARENZO (LC) - ITALY
Tel. +39 0341630506 - Fax +39 0341641550
www.kong.it - kong@kong.it



UNI EN ISO 9002

DICHIARAZIONE DI CONFORMITA' CE

Il fabbricante

KONG S.p.A. - Via XXV Aprile, 4 - 23804 Monte Marenzo LC – Italia

dichiara che il nuovo Dispositivo di Protezione Individuale (DPI)

Discensore INDY

- ✓ è conforme alle disposizioni della Direttiva 89/686/CEE e alle norme nazionali che recepiscono le norme armonizzate prEN 12841C e EN 341°,
- ✓ è identico al DPI oggetto dell'attestato di certificazione CE n. P5 01 10 23385 085 rilasciato da TÜV PRODUCT SERVICE GMBH (n. 0123) - Riedlerstrasse 65 – D-80339 München - (Deutschland),
- ✓ è sottoposto alla procedura prevista all'articolo 11, punto B della Direttiva 89/686/CEE, sotto il controllo dell'organismo notificato ITALCERT (n. 0426) - V.le Sarca, 336 - 20126 Milano - (Italia).

EC DECLARATION OF CONFORMITY

The manufacturer

KONG S.p.A. Via XXV Aprile, 4 – 23804 Monte Marenzo LC – Italy

declares, that the new Personal Protective Equipment (PPE)

Descender INDY

- ✓ is in conformity with the provisions of Council Directive 89/686/EEC and with the national standards transposing harmonized standards prEN 12841C and EN 341A,
- ✓ is identical with PPE which is the subject of EC certificate of conformity no P5 01 10 23385 085 issued by TÜV PRODUCT SERVICE GMBH (n. 0123) - Riedlerstrasse 65 – D-80339 München - (Deutschland),
- ✓ is subject to the procedure set out in article 11 point B of Directive 89/686/EEC, under the supervision of the notified body ITALCERT (n. 0426) - V.le Sarca, 336 - 20126 Milano - (Italia).

DÉCLARATION DE CONFORMITÉ CE

Le fabricant

KONG S.p.A. - Via XXV Aprile, 4 - 23804 Monte Marenzo LC – Italia

déclare que l'EPI neuf décrit ci-après

Descendeur INDY

- ✓ est conforme aux dispositions de la directive 89/686/CEE et, le cas échéant, à les normes nationales transposant les normes harmonisées N° prEN 12841C et EN 341A,
- ✓ est identique à l'EPI ayant fait l'objet de l'attestation «CE» de type N° CE n. P5 01 10 23385 085 délivrée par TÜV PRODUCT SERVICE GMBH (n. 0123) - Riedlerstrasse 65 – D-80339 München - (Deutschland),
- ✓ est soumis à la procédure visée à l'article 11 partie B de la directive 89/686/CEE, sous le contrôle de l'organisme notifié ITALCERT (n. 0426) - V.le Sarca, 336 - 20126 Milano - (Italia).

Monte Marenzo, 20 Dicembre 2002

KONG S.p.A.
Il Direttore Generale
Dr. Marco Bonaiti

EG - Baumusterprüfbescheinigung



Nr.: P5 01 10 23385 085

gemäß Artikel 8, Absatz 4 (Gerät der Kategorie 3) der Richtlinie des Rates Nr. 89/686/EWG für persönliche Schutzausrüstungen für

Kong S.p.A.

Via XXV Aprile, 3 (ZI)

**24030 Monte Marenzo (BG)
Italien**

Produkt: PSA zum Schutz gegen Stürze aus der Höhe

**Modell: Abseilgerät Typ INDY
nach EN 341 und prEN 12841**

**Kenndaten: Technischer Bericht Nr. 045-10030887/10
Kenndaten: siehe Anlage**

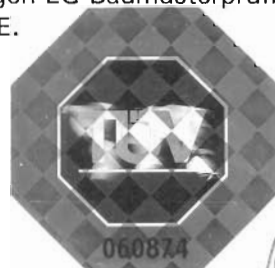
Das oben bezeichnete Gerät entspricht den grundlegenden Anforderungen der EG-Richtlinie.

Grundlage dieses Zertifikates ist das zur Prüfung und Zertifizierung vorgestellte Prüfmuster sowie dessen technische Dokumentation. Die detaillierten Ergebnisse der Prüfung sowie die technische Dokumentation sind dem Prüfbericht zu entnehmen.

Prüfberichtsnummer: 04510030887

Dieses Zertifikat bezieht sich ausschließlich auf das TÜV PRODUCT SERVICE für die Prüfung überlassene Prüfmuster. Eine zeitliche Begrenzung ist deshalb irrelevant.

Freigegeben mit der obigen EG-Baumusterprüfbescheinigungs-Nr. durch die Zertifizierstelle von TÜV PRODUCT SERVICE.



Abteilung:

MUCMED3 / Kn

Datum:

08.10.2001

TÜV PRODUCT SERVICE GMBH ist gemeldete Stelle gemäß der Richtlinie des Rates Nr. 89/686/EWG für persönliche Schutzausrüstungen, notifiziert durch Veröffentlichung im Amtsblatt der EG Nr. C 203/44 vom 22.7.1994 mit der Kennnummer 0123.

ZERTIFIKAT ◆ CERTIFICATE ◆ 認証証書 ◆ CERTIFICADO ◆ CERTIFIKAT ◆ CERTIFICAT

Anlage zu

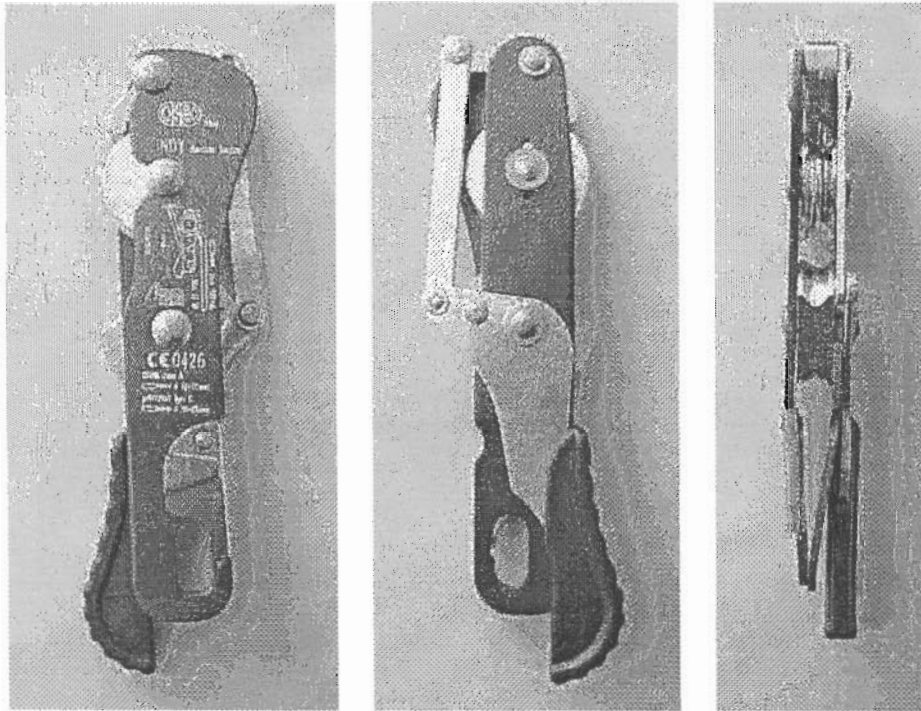
EG - Baumusterprüfbescheinigung

Nr.: P5 01 10 23385 085

Modell:	Abseilgerät INDY;
Typ:	Abseilgerät nach EN 341, Klasse A; mit Sicherheitsblockierung
Abmaße:	230 mm x 61 mm x 31 mm
Grundkörper:	Aluminiumblech 3,5 mm dick, mit aufgenieteter Klemmmechanik und Rollen; mit Langloch 13,5 x 27 mm als Benutzeranschlagpunkt
Gegenplatte:	Aluminiumblech 3,5 mm dick; drehbar auf unterer Aluminiumrolle vernietet; mit Aufnahmen für Bremshebel- und oberer Rollenlagerung; mit Einschnapp-Langloch 13,5 x 27 mm;
Bremskörper:	Stahlgussteil, in Grundkörper drehbar eingietet, wird über Bremshebel betätigt;
Bremshebel:	120 mm langer, drehbar gelagerter Bremshebel aus Aluminium, über den die untere, drehbare Aluminiumrolle über einen Verbindungsbolzen verstellt wird und gleichzeitig der Bremshebel über eine Verbindungsstange betätigt wird. 3,5 mm dick;
Aufnahmebohrung zu Sitzgurt: Zur Verwendung mit folgenden Seilen:	Langloch 13,5 x 27 mm EN 341: - Ø11 mm Statikseil EN 1891, Typ Roca prEN 12841: - Ø10-13 mm Bergseil EN 892 oder Statikseil EN 1891
Arbeitslast:	30 - 150 kg
Max. zul. Abseilgeschwindigkeit:	2 m/s
Max. Abseilstrecke:	100 m
Verwendung:	Abseilen von Personen sowie Selbstabseilen; weitere Verwendung: Rettung
Extras:	Fail-Safe-Bedienung: das Abseilgerät blockiert bei nicht gedrücktem Bremshebel. Wird der Bremshebel leicht gedrückt, so gleitet das Seil unter Last durch das Gerät. Wird der Bremshebel weiter durchgedrückt, blockiert das Gerät wieder.
Kennzeichnung:	- Hersteller - Typ - Piktogramm der Seileinschlaufung - CE-Kennzeichnung



- Piktogramm bzgl. Informationsbroschüre
 - Seriennummer
 - Klasse des Abseilgeräts: „EN 341, CLASS A“;
Seildurchmesser 11 mm
 - prEN 12841 type C; Seildurchmesser 10-13 mm
 - maximale Arbeitslast und Abseilhöhe: „Max 1,5 kN/100 m“
- Gewicht: 402 Gramm



von vorne

von hinten

von der Seite

Organisationseinheit:
Datum:



[Handwritten signature]